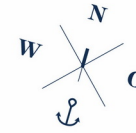


# WOHNUNG 3.2.2



Achterdeck

WENDENSCHLOSS AM WASSER

## HAUS 3 | 2. OG



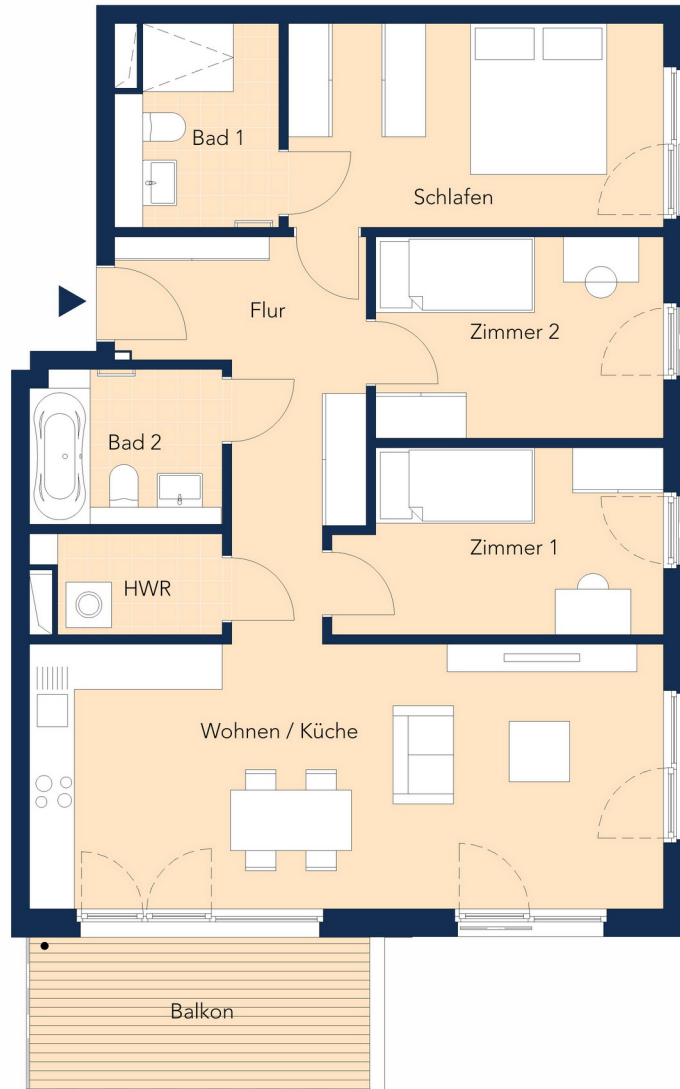
STRASSE

4 Zimmer

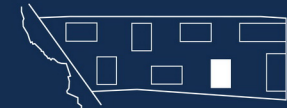
92,8 m<sup>2</sup>

barrierefrei

Wohnen / Küche	29,35 m <sup>2</sup>
Schlafen	13,76 m <sup>2</sup>
Zimmer 1	10,18 m <sup>2</sup>
Zimmer 2	10,14 m <sup>2</sup>
Bad 1	5,13 m <sup>2</sup>
Bad 2	5,55 m <sup>2</sup>
Flur	11,16 m <sup>2</sup>
HWR	2,67 m <sup>2</sup>
Balkon	0,5 x 9,64 = 4,82 m <sup>2</sup>



DAHME



STRASSE

Planungsstand 15.03.2021. Abweichungen aufgrund behördlicher Auflagen und von Planungsänderungen bleiben vorbehalten. Die dargestellte Möblierung sowie die Einbauküche sind nicht Bestandteil des Kaufgegenstandes.

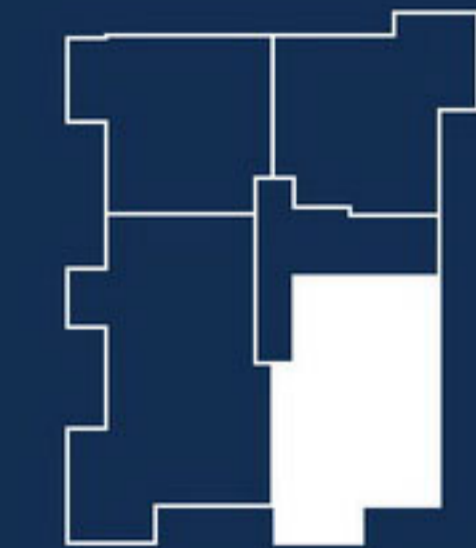


Maßstab 1:100

Tel: 030 44353-120  
verkauf@achterdeck.berlin  
www.achterdeck.berlin



## HAUS 3 | 2. OG

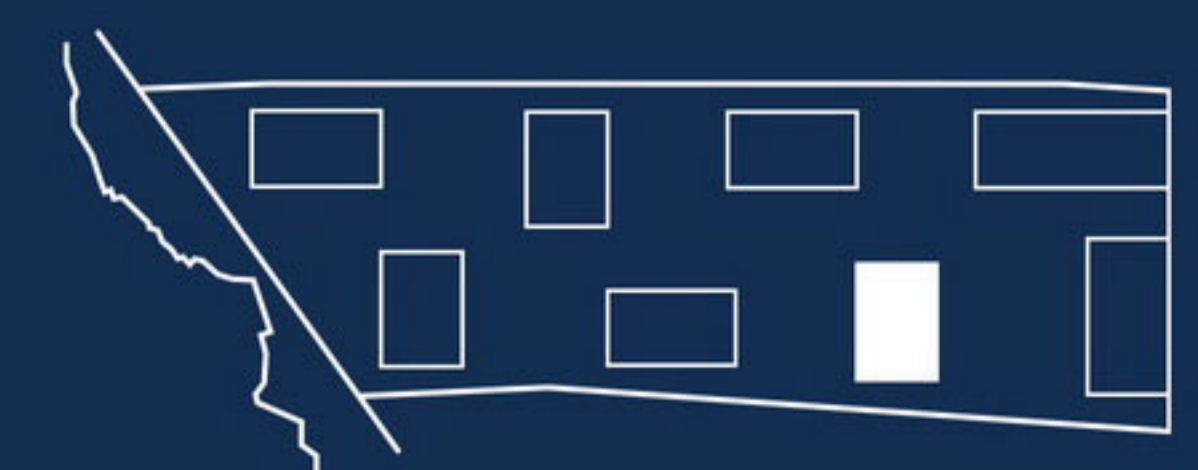


STRASSE

**4 Zimmer**  
**92,8 m<sup>2</sup>**  
barrierefrei

Wohnen / Küche	29,35 m <sup>2</sup>
Schlafen	13,76 m <sup>2</sup>
Zimmer 1	10,18 m <sup>2</sup>
Zimmer 2	10,14 m <sup>2</sup>
Bad 1	5,13 m <sup>2</sup>
Bad 2	5,55 m <sup>2</sup>
Flur	11,16 m <sup>2</sup>
HWR	2,67 m <sup>2</sup>
Balkon	0,5 x 9,64 = 4,82 m <sup>2</sup>

DAHME



STRASSE

Tel: 030 44353-120  
verkauf@achterdeck.berlin  
www.achterdeck.berlin

