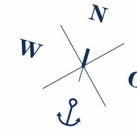


# WOHNUNG 2.2.2



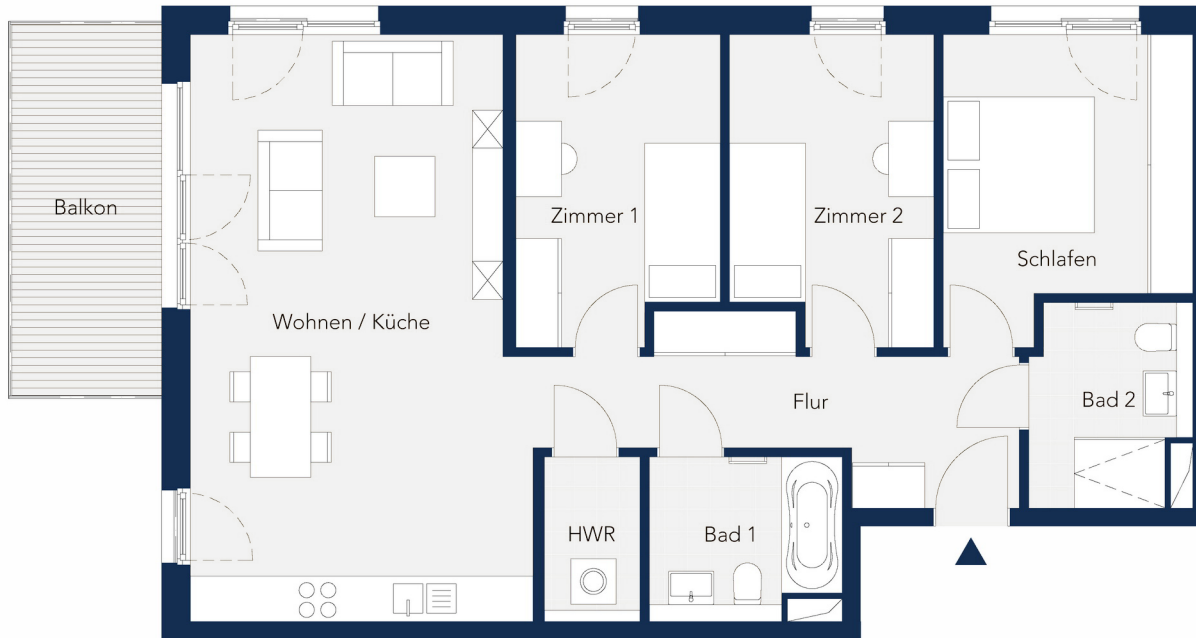
Achterdeck

WENDENSCHLOSS AM WASSER

## HAUS 2 | 2. OG



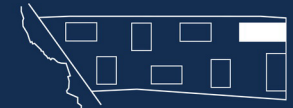
STRASSE



4 Zimmer  
96,2 m<sup>2</sup>  
barrierefrei

Wohnen / Küche	33,49 m <sup>2</sup>
Schlafen	12,36 m <sup>2</sup>
Zimmer 1	10,56 m <sup>2</sup>
Zimmer 2	10,56 m <sup>2</sup>
Bad 1	5,25 m <sup>2</sup>
Bad 2	5,40 m <sup>2</sup>
Flur	10,61 m <sup>2</sup>
HWR	2,75 m <sup>2</sup>
Balkon	0,5 x 10,33 = 5,17 m <sup>2</sup>

DAHME



STRASSE

Planungsstand 28.04.2020. Abweichungen aufgrund behördlicher Auflagen und von Planungsänderungen bleiben vorbehalten. Die dargestellte Möblierung sowie die Einbauküche sind nicht Bestandteil des Kaufgegenstandes.



Maßstab 1:100

Tel: 030 202 953 75  
achterdeck@grossmann-berger.de  
www.achterdeck.berlin