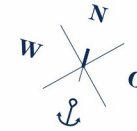


# WOHNUNG 2.3.7



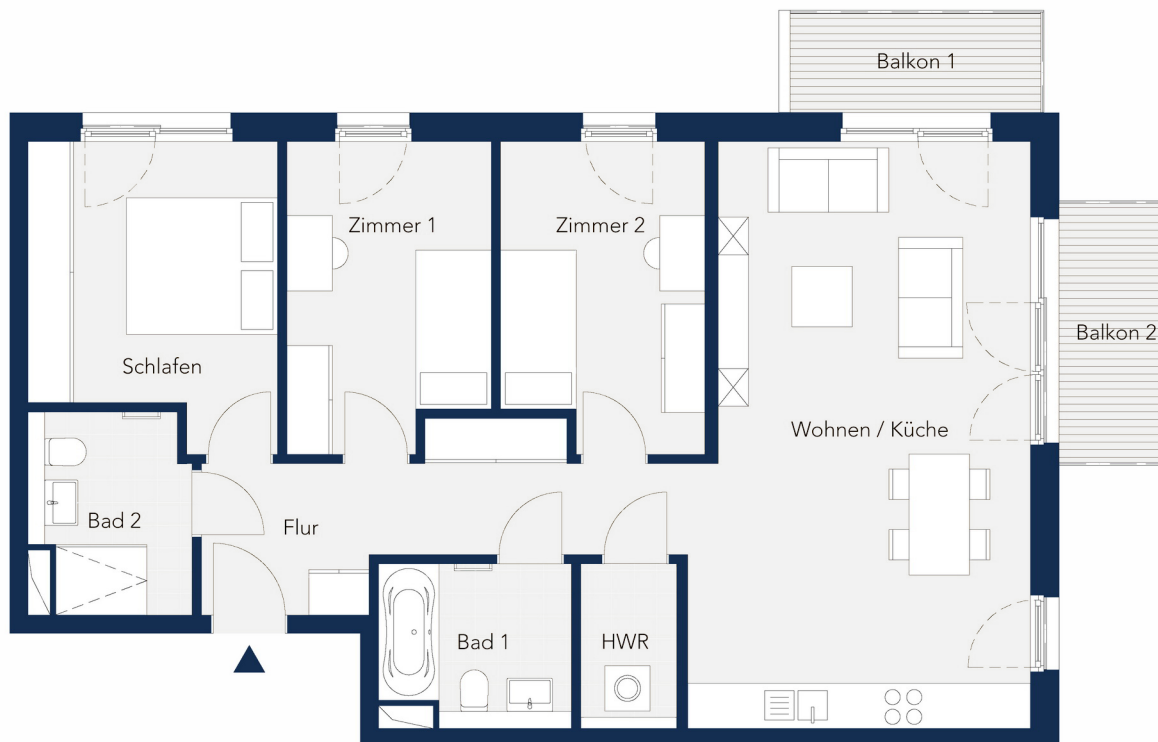
Achterdeck

WENDENSCHLOSS AM WASSER

## HAUS 2 | 3. OG



STRASSE



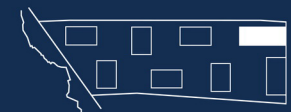
4 Zimmer

96,0 m<sup>2</sup>

barrierefrei

Wohnen / Küche	33,49 m <sup>2</sup>
Schlafen	12,21 m <sup>2</sup>
Zimmer 1	10,56 m <sup>2</sup>
Zimmer 2	10,56 m <sup>2</sup>
Bad 1	5,25 m <sup>2</sup>
Bad 2	5,40 m <sup>2</sup>
Flur	10,61 m <sup>2</sup>
HWR	2,75 m <sup>2</sup>
Balkon 1	0,5 x 4,74 = 2,37 m <sup>2</sup>
Balkon 2	0,5 x 5,66 = 2,83 m <sup>2</sup>

DAHME



STRASSE

Planungsstand 28.04.2020. Abweichungen aufgrund behördlicher Auflagen und von Planungsänderungen bleiben vorbehalten. Die dargestellte Möblierung sowie die Einbauküche sind nicht Bestandteil des Kaufgegenstandes.



Maßstab 1:100

Tel: 030 202 953 75  
achterdeck@grossmann-berger.de  
www.achterdeck.berlin