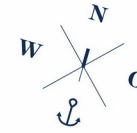


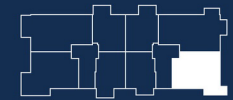
WOHNUNG 2.3.8



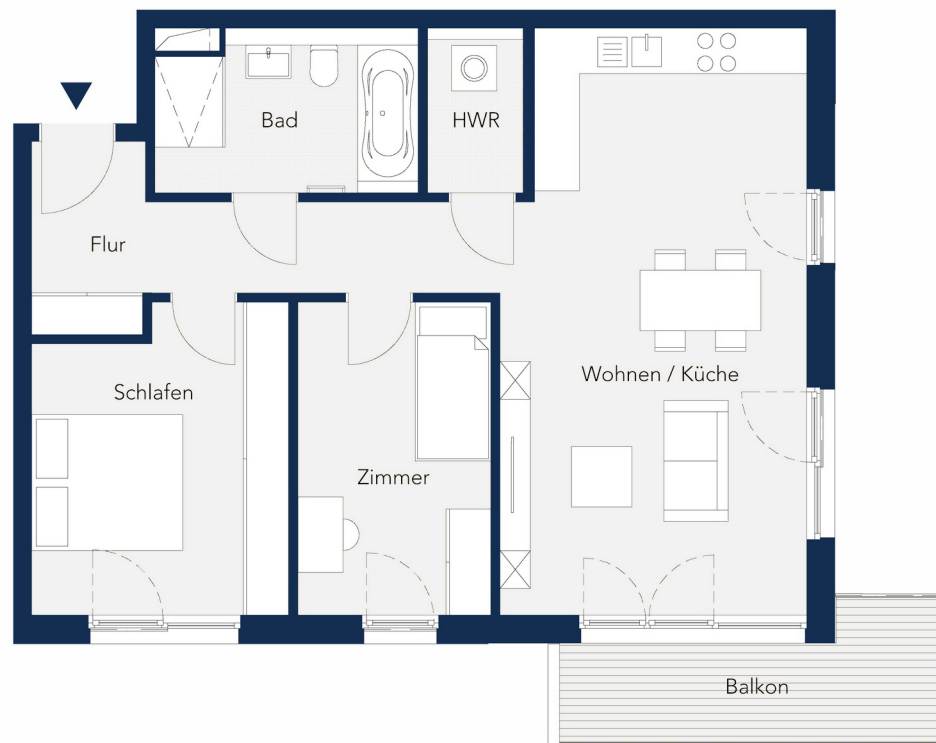
Achterdeck

WENDENSCHLOSS AM WASSER

HAUS 2 | 3. OG



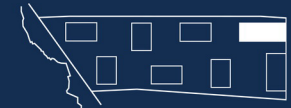
STRASSE



3 Zimmer
77,8 m²
barrierefrei

Wohnen / Küche	30,46 m ²
Schlafen	13,21 m ²
Zimmer	10,54 m ²
Bad	7,22 m ²
Flur	9,54 m ²
HWR	2,75 m ²
Balkon	0,5 x 8,15 = 4,07 m ²

DAHME



STRASSE

Planungsstand 28.04.2020. Abweichungen aufgrund behördlicher Auflagen und von Planungsänderungen bleiben vorbehalten. Die dargestellte Möblierung sowie die Einbauküche sind nicht Bestandteil des Kaufgegenstandes.



Maßstab 1:100

Tel: 030 202 953 75
achterdeck@grossmann-berger.de
www.achterdeck.berlin