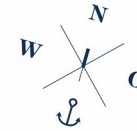


WOHNUNG 3.4.1



Achterdeck

WENDENSCHLOSS AM WASSER

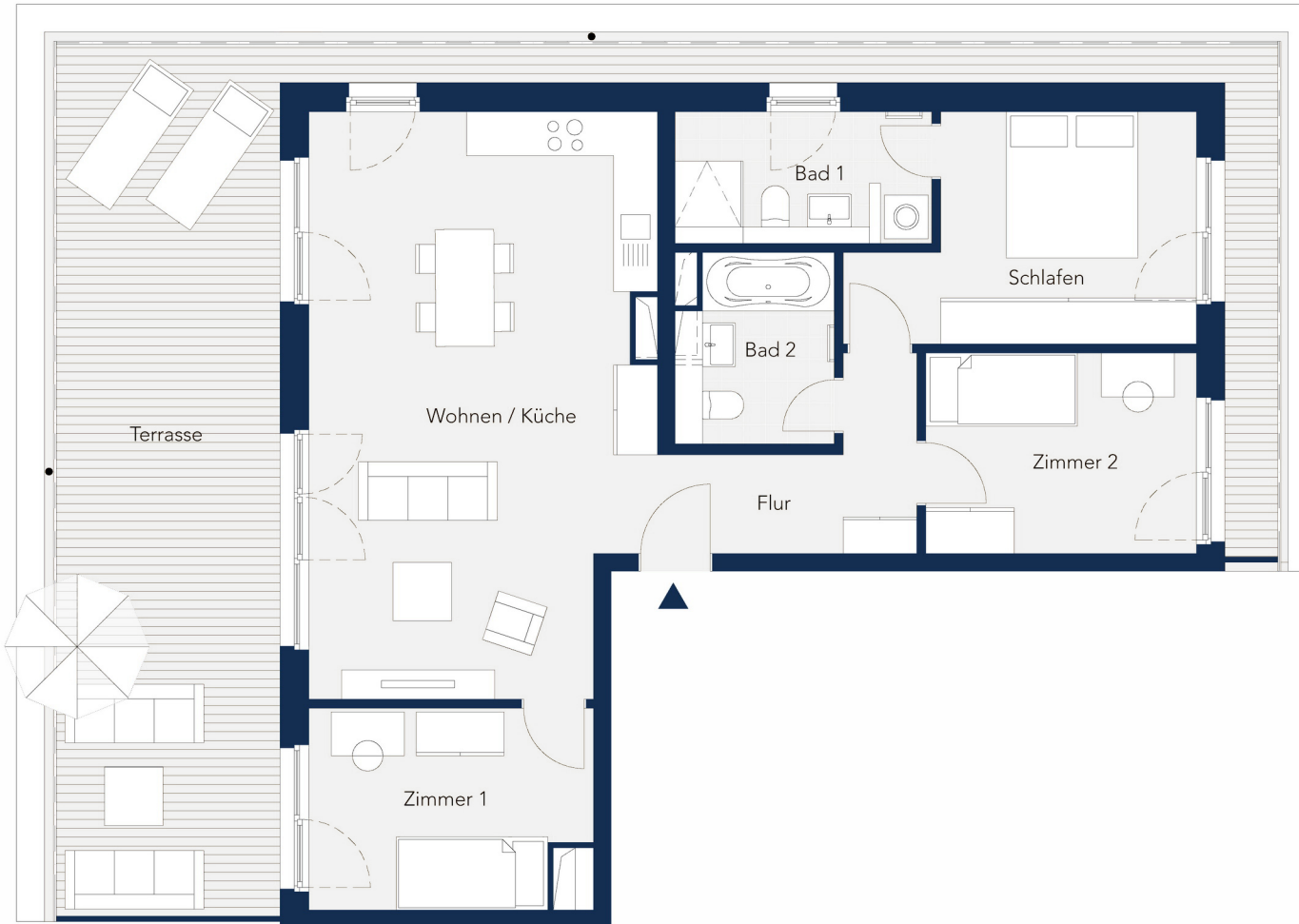
HAUS 3 | Penthouse



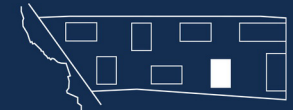
STRASSE

4 Zimmer
112,1 m²

Wohnen / Küche	34,98 m ²
Schlafen	12,75 m ²
Zimmer 1	10,17 m ²
Zimmer 2	10,15 m ²
Bad 1	6,32 m ²
Bad 2	5,40 m ²
Flur	7,37 m ²
Terrasse	0,5 x 49,96 = 24,98 m ²



DAHME



STRASSE

Planungsstand 28.04.2020. Abweichungen aufgrund behördlicher Auflagen und von Planungsänderungen bleiben vorbehalten. Die dargestellte Möblierung sowie die Einbauküche sind nicht Bestandteil des Kaufgegenstandes.



Maßstab 1:100

Tel: 030 202 953 75
achterdeck@grossmann-berger.de
www.achterdeck.berlin