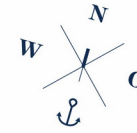


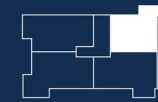
WOHNUNG 4.2.1



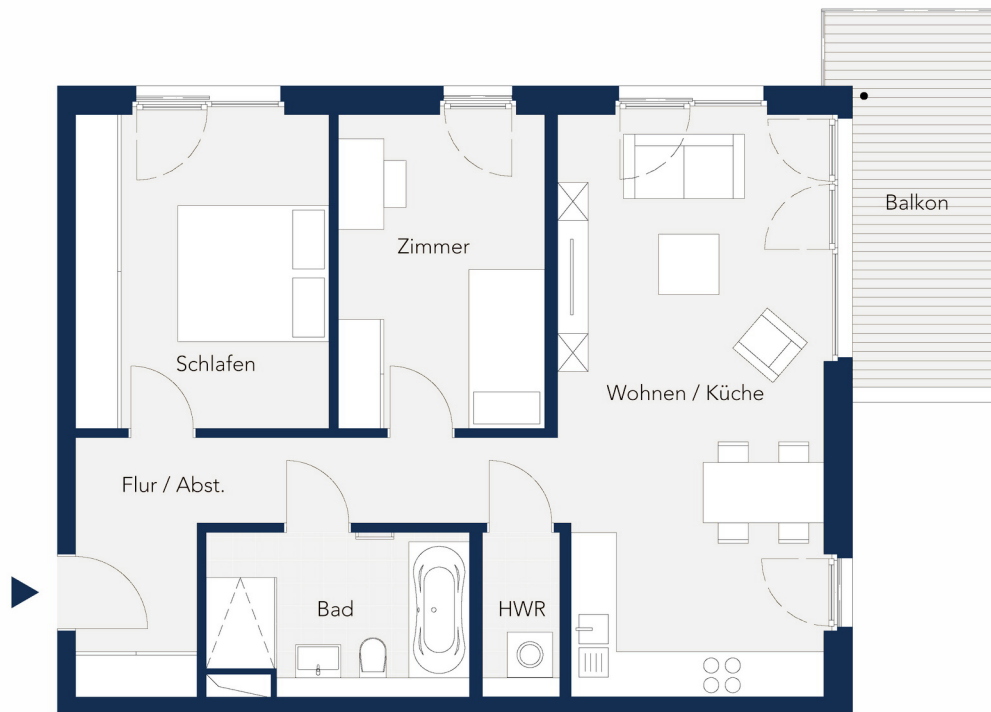
Achterdeck

WENDENSCHLOSS AM WASSER

HAUS 4 | 2. OG



STRASSE



3 Zimmer
77,6 m²

Wohnen / Küche	26,69 m ²
Schlafen	13,89 m ²
Zimmer	11,30 m ²
Bad	7,22 m ²
Flur	10,86 m ²
HWR	2,22 m ²
Balkon	0,5 x 10,84 = 5,42 m ²

DAHME



STRASSE

Planungsstand 28.04.2020. Abweichungen aufgrund behördlicher Auflagen und von Planungsänderungen bleiben vorbehalten. Die dargestellte Möblierung sowie die Einbauküche sind nicht Bestandteil des Kaufgegenstandes.



Maßstab 1:100

Tel: 030 202 953 75
achterdeck@grossmann-berger.de
www.achterdeck.berlin