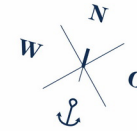


WOHNUNG 4.3.4



Achterdeck

WENDENSCHLOSS AM WASSER

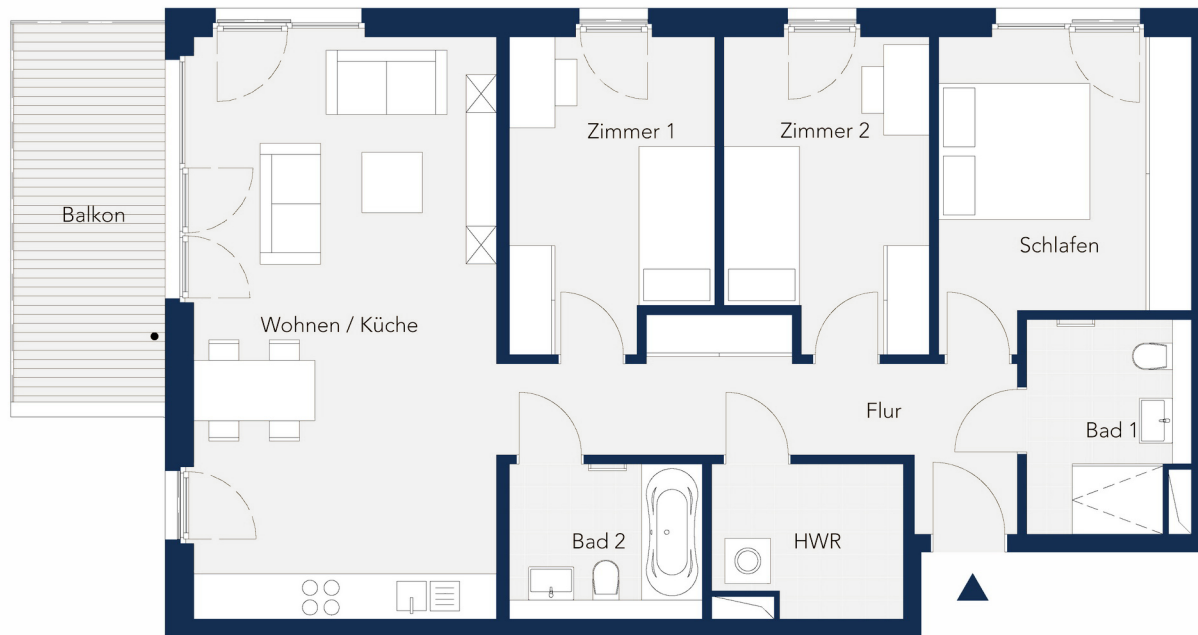
HAUS 4 | 3. OG



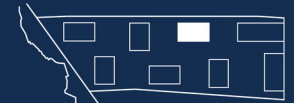
STRASSE

4 Zimmer
97,1 m²
barrierefrei

Wohnen / Küche	30,79 m ²
Schlafen	12,68 m ²
Zimmer 1	10,72 m ²
Zimmer 2	10,72 m ²
Bad 1	5,82 m ²
Bad 2	5,23 m ²
Flur	10,94 m ²
HWR	4,85 m ²
Balkon	0,5 x 10,66 = 5,33 m ²



DAHME



STRASSE

Planungsstand 28.04.2020. Abweichungen aufgrund behördlicher Auflagen und von Planungsänderungen bleiben vorbehalten. Die dargestellte Möblierung sowie die Einbauküche sind nicht Bestandteil des Kaufgegenstandes.



Maßstab 1:100

Tel: 030 202 953 75
achterdeck@grossmann-berger.de
www.achterdeck.berlin