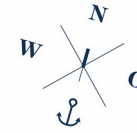
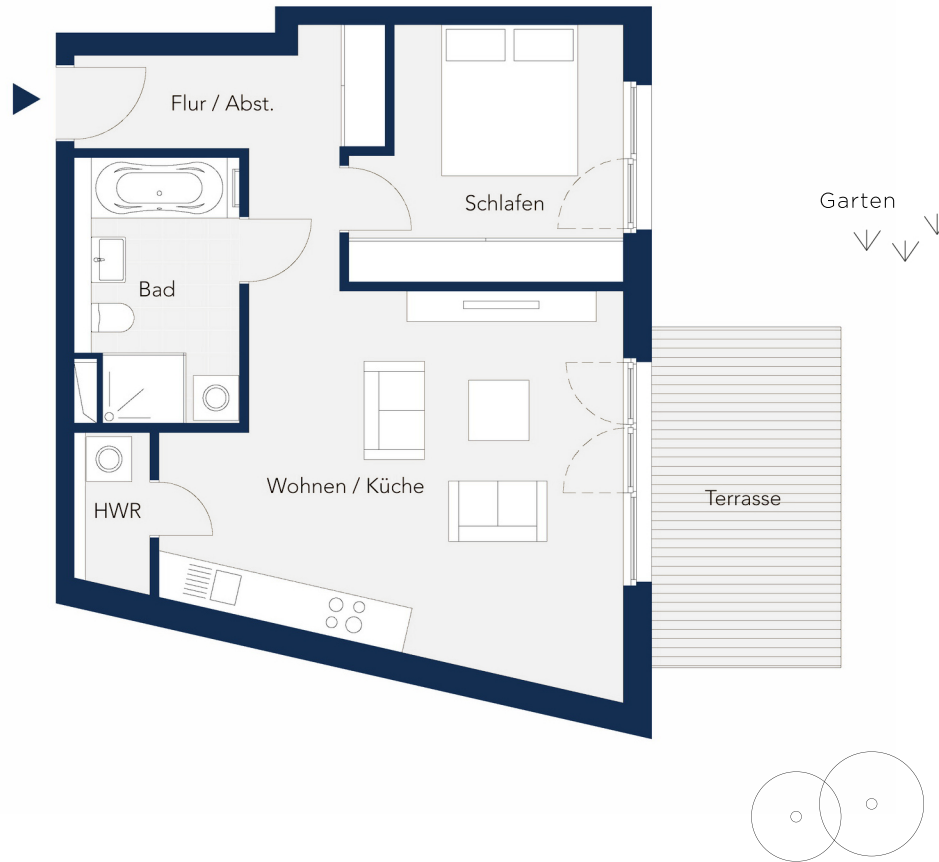


WOHNUNG 6.0.1



Achterdeck

WENDENSCHLOSS AM WASSER



HAUS 6 | Gartenwohnung

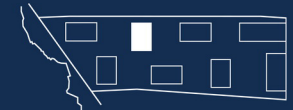


STRASSE

2 Zimmer
60,5 m²

Wohnen / Küche	26,84 m ²
Schlafen	11,28 m ²
Bad	7,33 m ²
Flur / Abst.	7,70 m ²
HWR	2,03 m ²
Terrasse	0,5 x 10,66 = 5,33 m ²
Gartenfläche	135,40 m ²

DAHME



STRASSE

Planungsstand 28.04.2020. Abweichungen aufgrund behördlicher Auflagen und von Planungsänderungen bleiben vorbehalten. Die dargestellte Möblierung sowie die Einbauküche sind nicht Bestandteil des Kaufgegenstandes.



Tel: 030 202 953 75
achterdeck@grossmann-berger.de
www.achterdeck.berlin