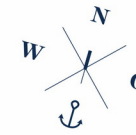
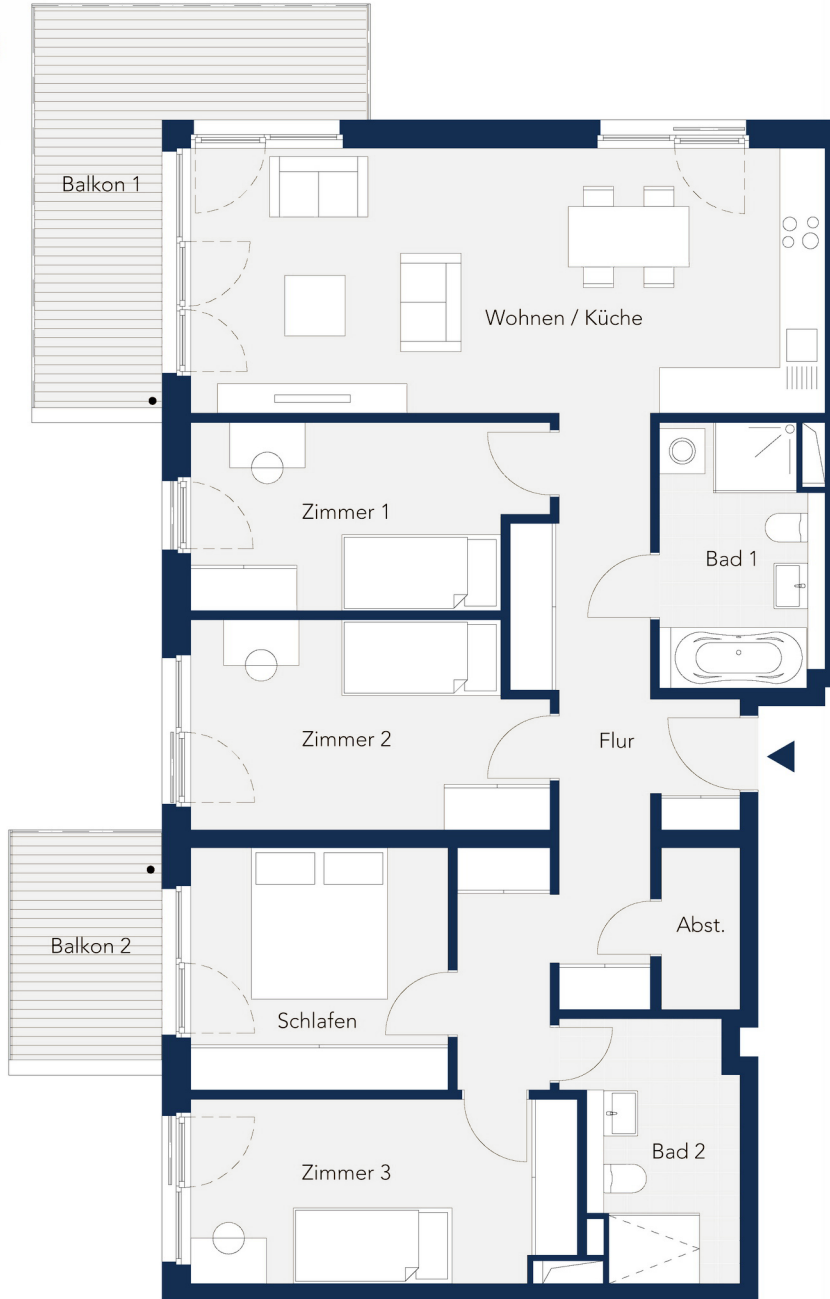


WOHNUNG 6.2.3



Achterdeck

WENDENSCHLOSS AM WASSER

HAUS 6 | 2. OG

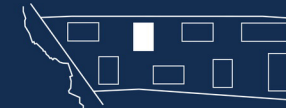


STRASSE

5 Zimmer
121,4 m²
barrierefrei

Wohnen / Küche	29,28 m ²
Schlafen	10,88 m ²
Zimmer 1	10,98 m ²
Zimmer 2	12,50 m ²
Zimmer 3	12,20 m ²
Bad 1	7,26 m ²
Bad 2	7,14 m ²
Flur	16,88 m ²
Abstellraum	2,21 m ²
Balkon 1	0,5 x 17,74 = 8,87 m ²
Balkon 2	0,5 x 6,35 = 3,17 m ²

DAHME



STRASSE

Planungsstand 28.04.2020. Abweichungen aufgrund behördlicher Auflagen und von Planungsänderungen bleiben vorbehalten. Die dargestellte Möblierung sowie die Einbauküche sind nicht Bestandteil des Kaufgegenstandes.



Maßstab 1:100

Tel: 030 202 953 75
achterdeck@grossmann-berger.de
www.achterdeck.berlin