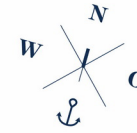


WOHNUNG 6.2.4



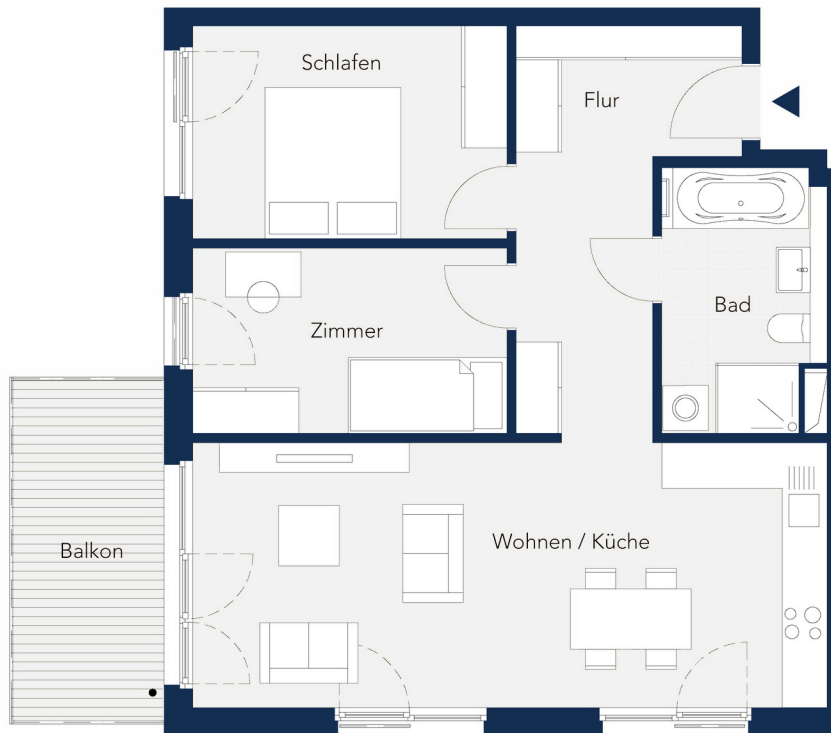
Achterdeck

WENDENSCHLOSS AM WASSER

HAUS 6 | 2. OG



STRASSE



3 Zimmer
75,1 m²
barrierefrei

Wohnen / Küche	29,35 m ²
Schlafen	11,67 m ²
Zimmer	10,16 m ²
Bad	7,26 m ²
Flur / Abst.	11,89 m ²
Balkon	0,5 x 9,44 = 4,72 m ²

DAHME



STRASSE

Planungsstand 28.04.2020. Abweichungen aufgrund behördlicher Auflagen und von Planungsänderungen bleiben vorbehalten. Die dargestellte Möblierung sowie die Einbauküche sind nicht Bestandteil des Kaufgegenstandes.



Maßstab 1:100

Tel: 030 202 953 75
achterdeck@grossmann-berger.de
www.achterdeck.berlin