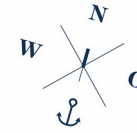
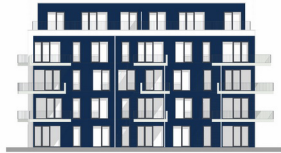


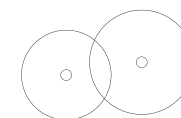
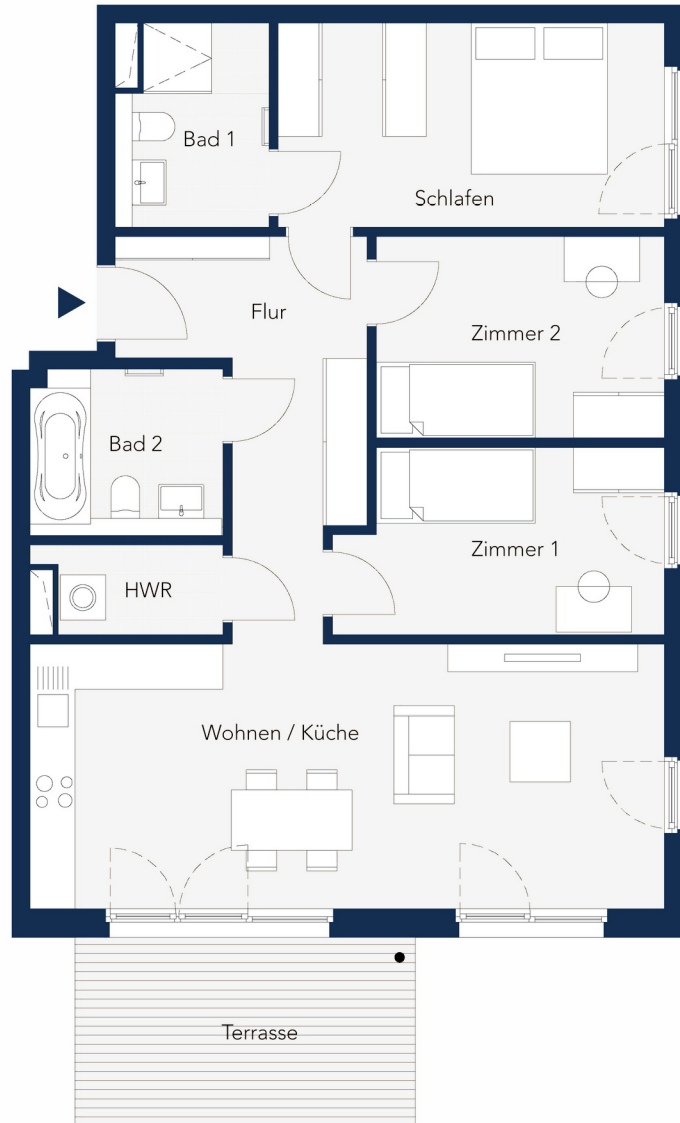
WOHNUNG 7.0.2



Achterdeck

WENDENSCHLOSS AM WASSER

Übersicht



HAUS 7 | Gartenwohnung

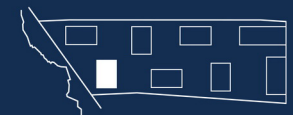


STRASSE

4 Zimmer
94,4 m²
barrierefrei

Wohnen / Küche	29,34 m ²
Schlafen	13,76 m ²
Zimmer 1	10,18 m ²
Zimmer 2	10,14 m ²
Bad 1	5,13 m ²
Bad 2	5,55 m ²
Flur	11,16 m ²
HWR	2,68 m ²
Terrasse	0,5 x 12,96 = 6,48 m ²
Gartenfläche	267,10 m ²

DAHME



STRASSE

Planungsstand 28.04.2020. Abweichungen aufgrund behördlicher Auflagen und von Planungsänderungen bleiben vorbehalten. Die dargestellte Möblierung sowie die Einbauküche sind nicht Bestandteil des Kaufgegenstandes.



Tel: 030 202 953 75
achterdeck@grossmann-berger.de
www.achterdeck.berlin