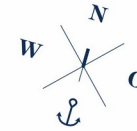
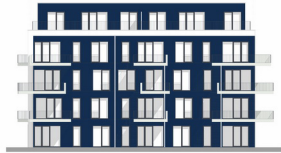


# WOHNUNG 7.0.3



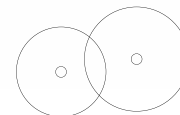
*Achterdeck*

WENDENSCHLOSS AM WASSER

Übersicht



Terrasse



Maßstab 1:100

## HAUS 7 | Gartenwohnung

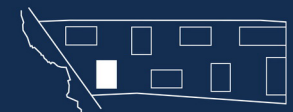


STRASSE

**3 Zimmer**  
**83,2 m<sup>2</sup>**  
barrierefrei

Wohnen / Küche	29,35 m <sup>2</sup>
Schlafen	11,67 m <sup>2</sup>
Zimmer	10,16 m <sup>2</sup>
Bad	7,26 m <sup>2</sup>
Flur / Abst.	11,88 m <sup>2</sup>
Terrasse	0,5 x 25,70 = 12,85 m <sup>2</sup>
Gartenfläche	218,20 m <sup>2</sup>

DAHME



STRASSE

Planungsstand 28.04.2020. Abweichungen aufgrund behördlicher Auflagen und von Planungsänderungen bleiben vorbehalten. Die dargestellte Möblierung sowie die Einbauküche sind nicht Bestandteil des Kaufgegenstandes.

Tel: 030 202 953 75  
[achterdeck@grossmann-berger.de](mailto:achterdeck@grossmann-berger.de)  
[www.achterdeck.berlin](http://www.achterdeck.berlin)