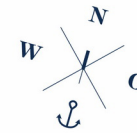
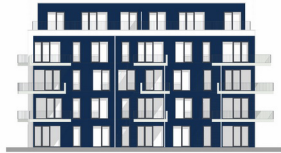
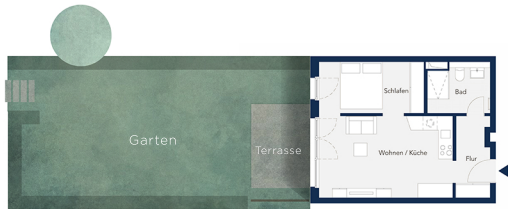


WOHNUNG 7.0.4

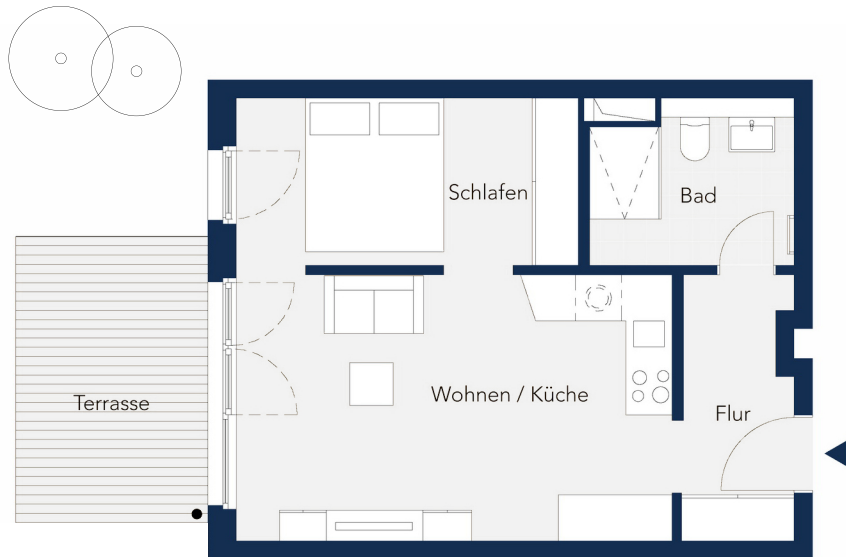


Achterdeck

WENDENSCHLOSS AM WASSER



Übersicht



HAUS 7 | Gartenwohnung

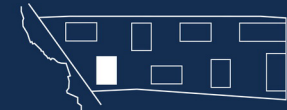


STRASSE

1,5 Zimmer
44,5 m²

Wohnen / Küche	19,76 m ²
Schlafen	9,91 m ²
Bad	5,44 m ²
Flur	4,77 m ²
Terrasse	0,5 x 9,32 = 4,66 m ²
Gartenfläche	77,00 m ²

DAHME



STRASSE

Planungsstand 28.04.2020. Abweichungen aufgrund behördlicher Auflagen und von Planungsänderungen bleiben vorbehalten. Die dargestellte Möblierung sowie die Einbauküche sind nicht Bestandteil des Kaufgegenstandes.



Maßstab 1:100

Tel: 030 202 953 75
achterdeck@grossmann-berger.de
www.achterdeck.berlin