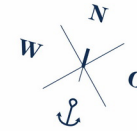
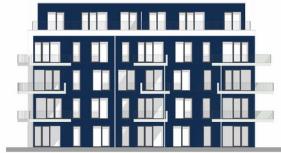


# WOHNUNG 7.1.1



Achterdeck

WENDENSCHLOSS AM WASSER

## HAUS 7 | 1. OG



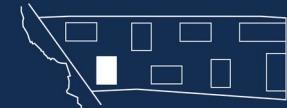
STRASSE



**3 Zimmer**  
**74,8 m<sup>2</sup>**  
barrierefrei

Wohnen / Küche	29,35 m <sup>2</sup>
Schlafen	11,81 m <sup>2</sup>
Zimmer	10,16 m <sup>2</sup>
Bad	7,27 m <sup>2</sup>
Flur / Abst.	10,76 m <sup>2</sup>
Balkon	0,5 x 10,97 = 5,49 m <sup>2</sup>

DAHME



STRASSE

Planungsstand 28.04.2020. Abweichungen aufgrund behördlicher Auflagen und von Planungsänderungen bleiben vorbehalten. Die dargestellte Möblierung sowie die Einbauküche sind nicht Bestandteil des Kaufgegenstandes.



Maßstab 1:100

Tel: 030 202 953 75  
achterdeck@grossmann-berger.de  
www.achterdeck.berlin