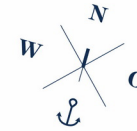
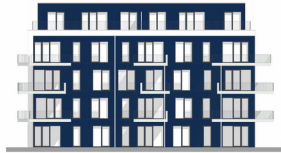


WOHNUNG 7.3.1



Achterdeck

WENDENSCHLOSS AM WASSER

HAUS 7 | 3. OG



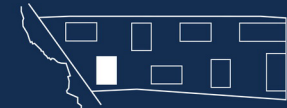
STRASSE



3 Zimmer
74,8 m²
barrierefrei

Wohnen / Küche	29,35 m ²
Schlafen	11,81 m ²
Zimmer	10,16 m ²
Bad	7,26 m ²
Flur / Abst.	10,77 m ²
Balkon	0,5 x 10,97 = 5,49 m ²

DAHME



STRASSE

Planungsstand 28.04.2020. Abweichungen aufgrund behördlicher Auflagen und von Planungsänderungen bleiben vorbehalten. Die dargestellte Möblierung sowie die Einbauküche sind nicht Bestandteil des Kaufgegenstandes.



Maßstab 1:100

Tel: 030 202 953 75
achterdeck@grossmann-berger.de
www.achterdeck.berlin