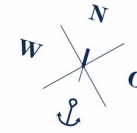


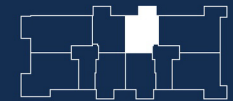
WOHNUNG 2.1.6



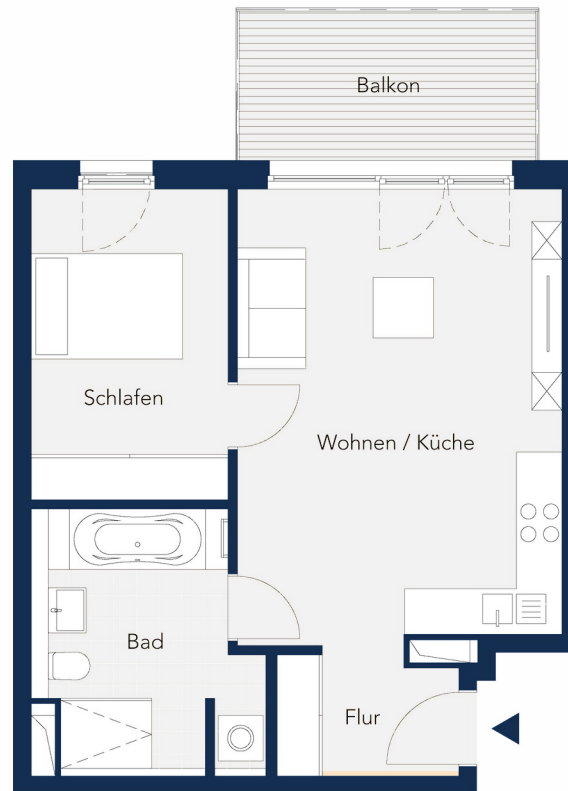
Achterdeck

WENDENSCHLOSS AM WASSER

HAUS 2 | 1. OG



STRASSE



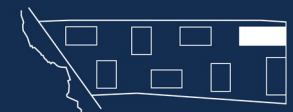
2 Zimmer

53,8 m²

barrierefrei

Wohnen / Küche	25,58 m ²
Schlafen	10,67 m ²
Bad	9,45 m ²
Flur	3,85 m ²
Balkon	0,5 x 8,40 = 4,20 m ²

DAHME



STRASSE

Planungsstand 28.04.2020. Abweichungen aufgrund behördlicher Auflagen und von Planungsänderungen bleiben vorbehalten. Die dargestellte Möblierung sowie die Einbauküche sind nicht Bestandteil des Kaufgegenstandes.



Maßstab 1:100

achterdeck@kondorwessels.com

www.achterdeck.berlin