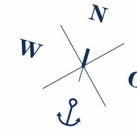


# WOHNUNG 2.3.6



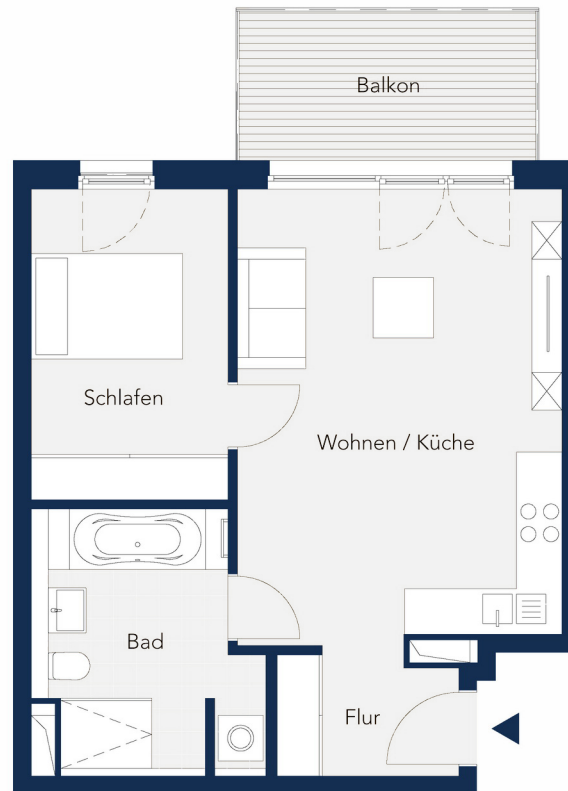
Achterdeck

WENDENSCHLOSS AM WASSER

## HAUS 2 | 3. OG



STRASSE



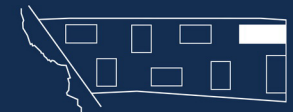
2 Zimmer

53,8 m<sup>2</sup>

barrierefrei

Wohnen / Küche	25,58 m <sup>2</sup>
Schlafen	10,67 m <sup>2</sup>
Bad	9,45 m <sup>2</sup>
Flur	3,85 m <sup>2</sup>
Balkon	0,5 x 8,40 = 4,20 m <sup>2</sup>

DAHME



STRASSE

Planungsstand 28.04.2020. Abweichungen aufgrund behördlicher Auflagen und von Planungsänderungen bleiben vorbehalten. Die dargestellte Möblierung sowie die Einbauküche sind nicht Bestandteil des Kaufgegenstandes.



Maßstab 1:100

[achterdeck@kondorwessels.com](mailto:achterdeck@kondorwessels.com)

[www.achterdeck.berlin](http://www.achterdeck.berlin)